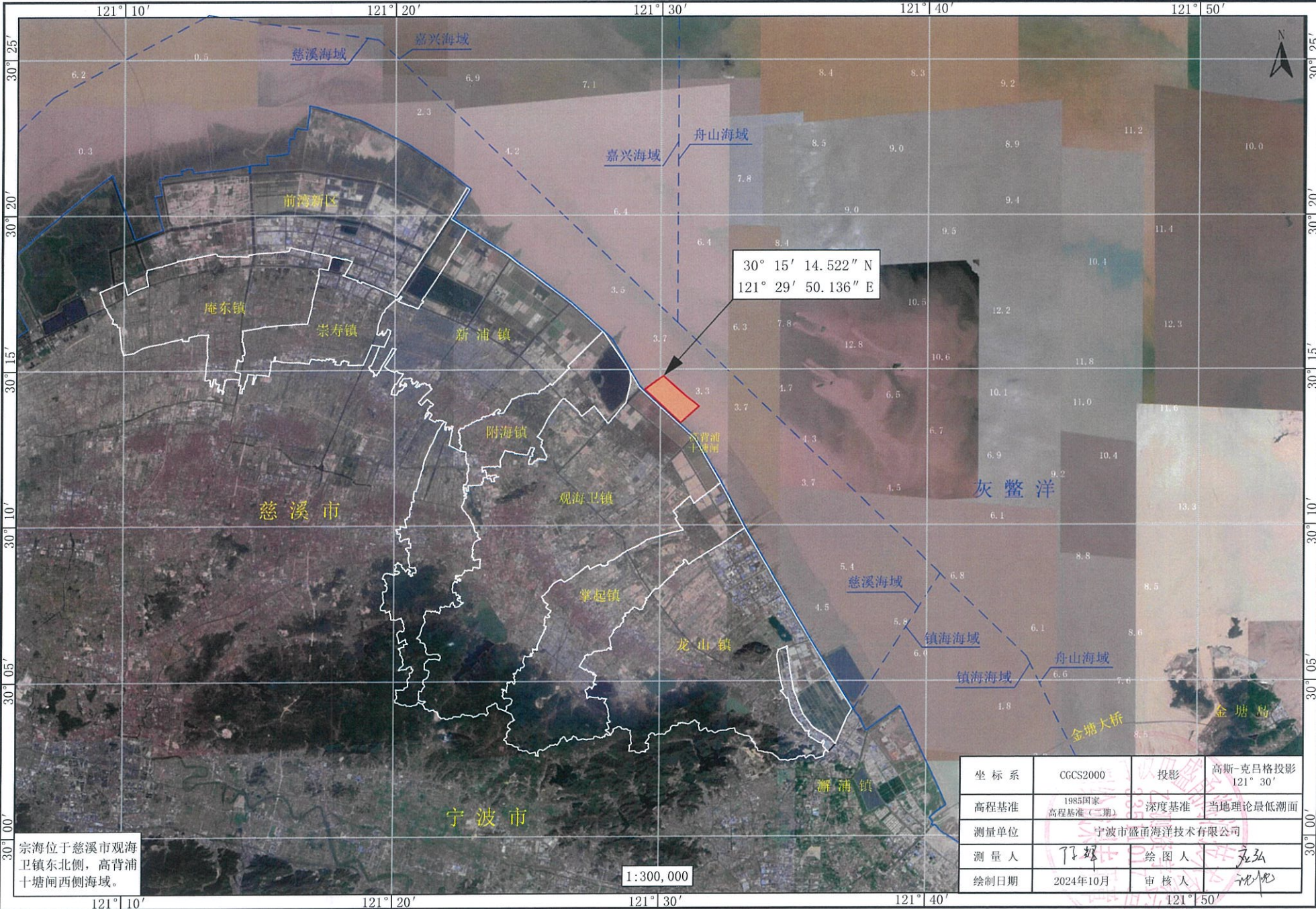
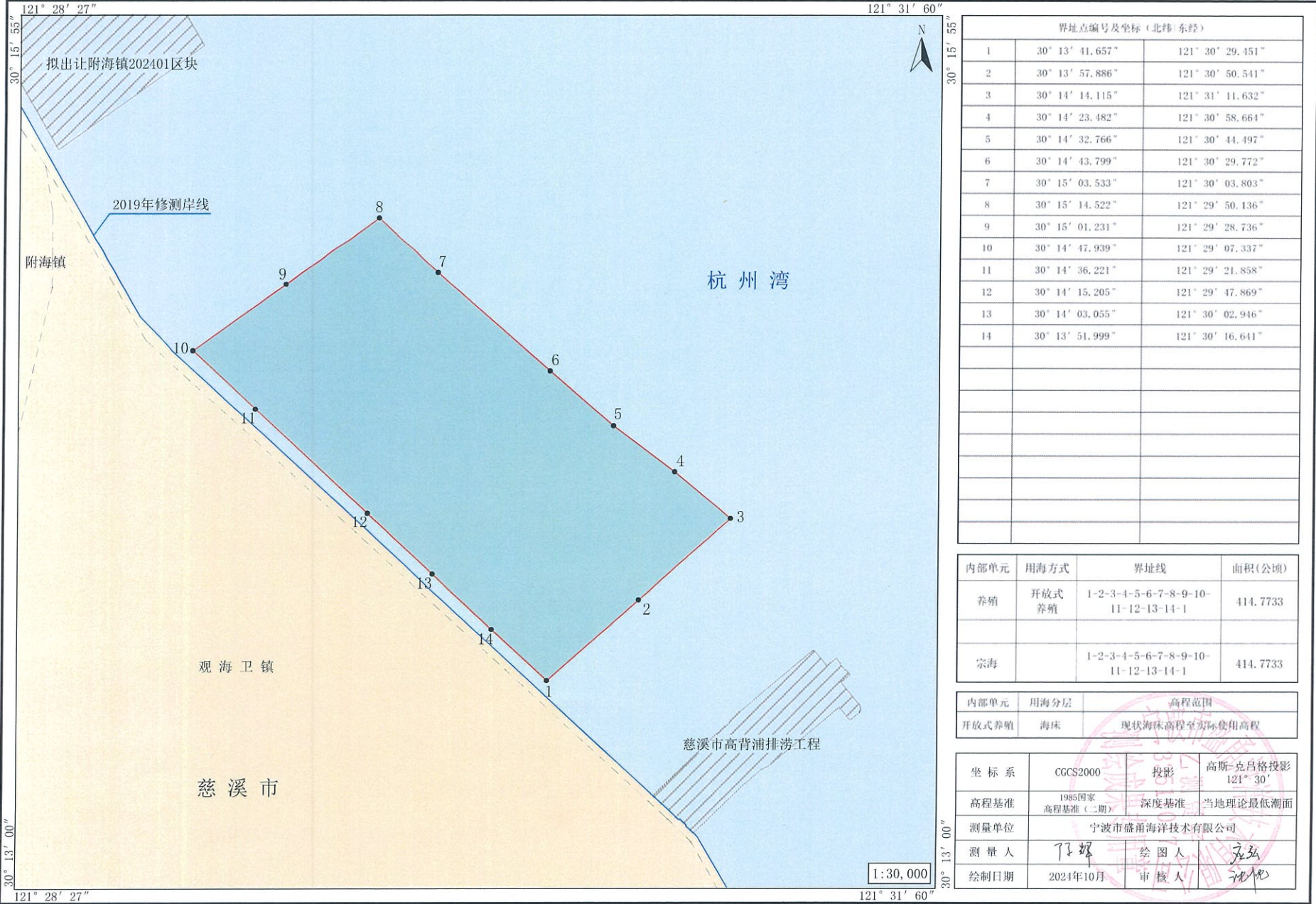


慈溪市观海卫镇202401区块宗海位置图



慈溪市观海卫镇202401区块宗海界址图



界址点编号及坐标（北纬 东经）		
1	30° 13' 41.657"	121° 30' 29.451"
2	30° 13' 57.886"	121° 30' 50.541"
3	30° 14' 14.115"	121° 31' 11.632"
4	30° 14' 23.482"	121° 30' 58.664"
5	30° 14' 32.766"	121° 30' 44.497"
6	30° 14' 43.799"	121° 30' 29.772"
7	30° 15' 03.533"	121° 30' 03.803"
8	30° 15' 14.522"	121° 29' 50.136"
9	30° 15' 01.231"	121° 29' 28.736"
10	30° 14' 47.939"	121° 29' 07.337"
11	30° 14' 36.221"	121° 29' 21.858"
12	30° 14' 15.205"	121° 29' 47.869"
13	30° 14' 03.055"	121° 30' 02.946"
14	30° 13' 51.999"	121° 30' 16.641"

内部单元	用海方式	界址线	面积(公顷)
养殖	开放式养殖	1-2-3-4-5-6-7-8-9-10-11-12-13-14-1	414.7733
宗海		1-2-3-4-5-6-7-8-9-10-11-12-13-14-1	414.7733

内部单元	用海分层	高程范围
开放式养殖	海床	现状海床高程至实际使用高程

坐标系	CGCS2000	投影	高斯-克吕格投影 121° 30'
高程基准	1985国家 高程基准（二期）	深度基准	当地理论最低潮面
测量单位	宁波市盛甬海洋技术有限公司		
测量人	任辉	绘图人	任弘
绘制日期	2024年10月	审核人	沈旭

慈溪市观海卫镇202401区块宗海立体空间范围示意图

